

## Presidencia de Joe Biden...

20 de Enero de 2021

Dirección de Análisis Económico,  
Cambiario y Bursátil

### Mercado

- Los mercados accionarios a nivel mundial presentan movimientos positivos, después de conocer algunos datos en Europa, a la espera de cifras económicas en EUA, pero atentos a la toma de posesión de Joe Biden como presidente de EUA. En el actual escenario de pandemia, los mercados evaluarán las nuevas medidas que implementará el nuevo presidente de EUA. Cabe recordar que en temas de reportes destacan cifras del sector financiero en EUA.

### Economía

- En Asia no se dieron a conocer cifras económicas de relevancia.
- En la Eurozona se dio a conocer la inflación al mes de diciembre con un aumento de 0.3%, en línea con lo previsto.
- En Alemania se publicó la inflación al mes de diciembre con un aumento de 0.8% vs 0.3% estimado (anual de 0.2% vs -0.4% estimado).
- En Reino Unido se dio a conocer la inflación al mes de diciembre con un repunte de 0.3% vs 0.2% estimado (anual de 0.6% vs 0.5% estimado).
- En EUA, se dio a conocer el dato de solicitudes de hipotecas con un ajuste de -1.9%, además se espera el índice de vivienda NAHB con 86 unidades.
- En México se espera el dato anual de las ventas mismas tiendas de la ANTAD.

### Divisas

- Índice Dólar: amanece sin cambios significativos (se mantiene cercano al promedio observado durante todo enero), a la espera de conocer pocos datos, pero atentos a la toma de posesión de Joe Biden como presidente de EUA.
- Peso: El peso mexicano se aprecia 0.26% (una apreciación respecto a la última semana de -1.0% y vs el cierre de diciembre de 2020 una apreciación de 1.3%), ubicándose en \$19.62, sin datos económicos en la agenda económica, pero con una mayor debilidad del dólar.
- Euro: Previo a la apertura de los mercados el euro frente al dólar se deprecia -0.13% (respecto al dato de la última semana se deprecia 0.3% respecto al cierre de diciembre una depreciación de 0.7%), después de validar datos económicos de Inflación.
- Libra: La libra se aprecia 0.37%, después de validar datos de inflación.

### Deuda

- El Bono a 10 años de EUA presenta un aumento de 1.03pb, para ubicarse en 1.10%.
- El Bono a 10 años de México, presenta un alza de 1.77pb, para ubicarse en 5.57%.

### Accionario

- Las bolsas en Asia cerraron mixtas, destacando el incremento de 1.08% del Hang Seng.
- Las bolsas en Europa presentan movimientos positivos, en donde el Euro Stoxx presenta un avance de 0.58%.
- En EUA, los futuros operan al alza, destacando el incremento de 0.78% del Nasdaq

### Commodities

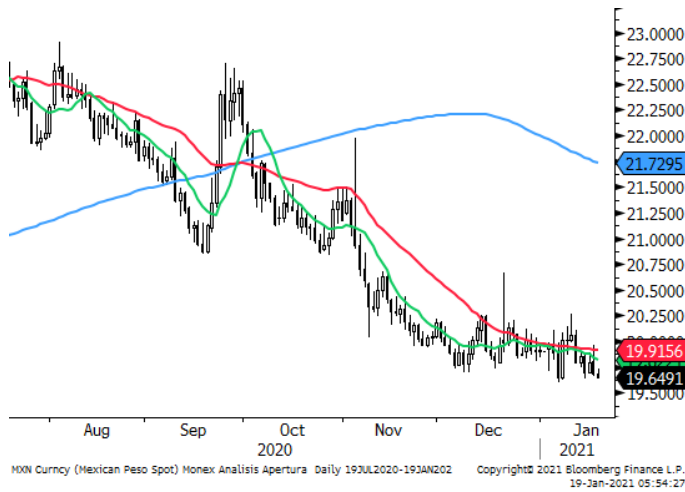
- Los precios de los commodities presentan movimientos positivos, destacando el avance del Oro y de la Plata con 0.54% y 0.31% respectivamente.

### Mercados a la Apertura

Divisas	Actual	Var %
Índice Dólar	90.49	-0.01%
Peso / Dólar	19.62	-0.26%
Yen / Dólar	103.81	-0.09%
Franco Suizo / Dólar	0.89	0.15%
Dólar Canad. / Dólar	1.27	-0.27%
Dólar / Euro	1.21	-0.13%
Dólar / Libra Esterlina	1.37	0.37%
Mdo. Dinero	Actual	pb
Cetes28	4.19	-3.00
TIIIE28	4.47	0.12
Udibono 10a	1.75	1.88
México 10a	5.57	1.77
Tbill 1M	0.07	0.00
Libor 1M	0.13	0.14
EUA 10a	1.10	1.03
Japón 10a	0.04	-0.65
Alemania 10a	-0.53	-0.11
Reino Unido 10a	0.30	1.16
Francia 10a	-0.31	0.00
España 10a	0.07	0.65
Brasil 10a	7.53	0.44
Accionarios	Actual	Var %
Nikkei	28,523	-0.38%
Hang Seng	29,962	1.08%
Euro Stoxx 50	3,616	0.58%
Dax	13,889	0.53%
Cac 40	5,621	0.40%
Ibex 35	8,162	-0.45%
FTSE 100	6,713	0.00%
Ibex 35	8,162	-0.45%
S&P/BMV IPC (Fut)	45,685	-2.29%
Dow Jones (Fut)	30,880	0.17%
S&P 500 (Fut)	3,805	0.37%
Nasdaq (Fut)	13,087	0.78%
Commodities	Actual	Var %
Oro (usd-onz)	1,850.19	0.54%
Plata (usd-onz)	25.30	0.31%
Cobre (usd-libra)	3.64	0.28%
Petr. WTI (barril)	53.65	1.26%
Petr. Brent (barril)	56.36	0.82%
Mezcla Mex. (barril)	51.67	1.21%

Fuente: Monex con datos de Bloomberg

## Peso / Dólar



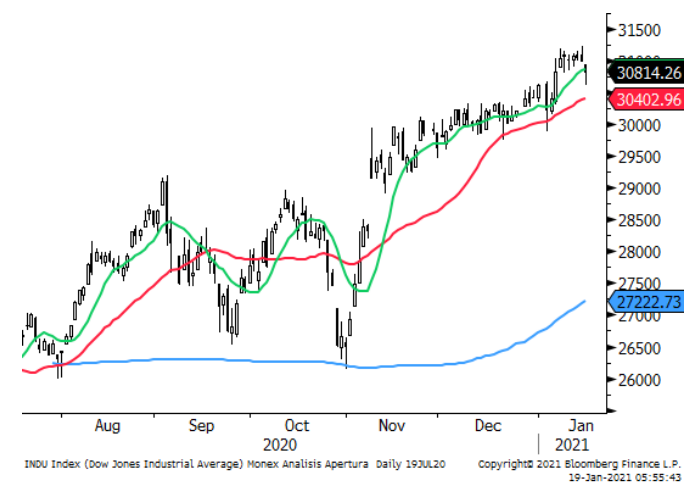
## S&P/BMV IPC



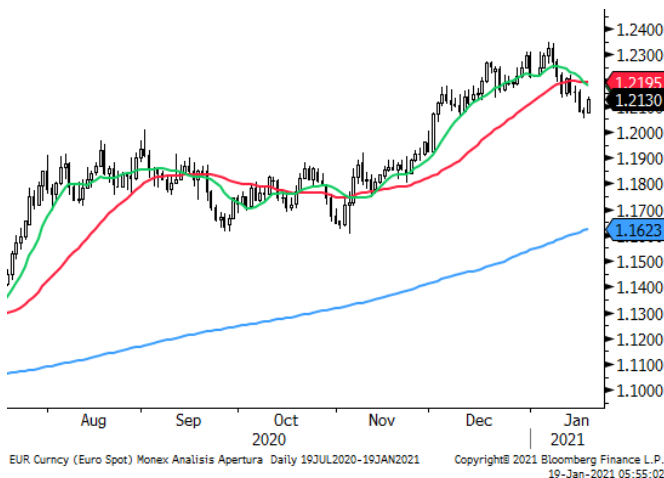
## Índice Dólar



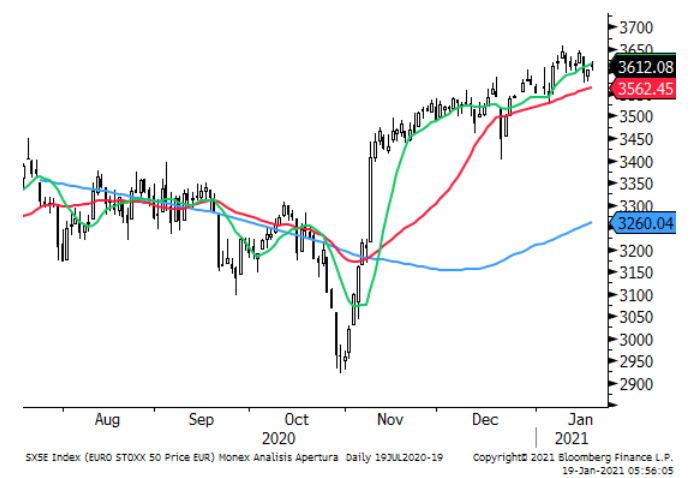
## Dow Jones



## Dólar / Euro



## Euro Stoxx



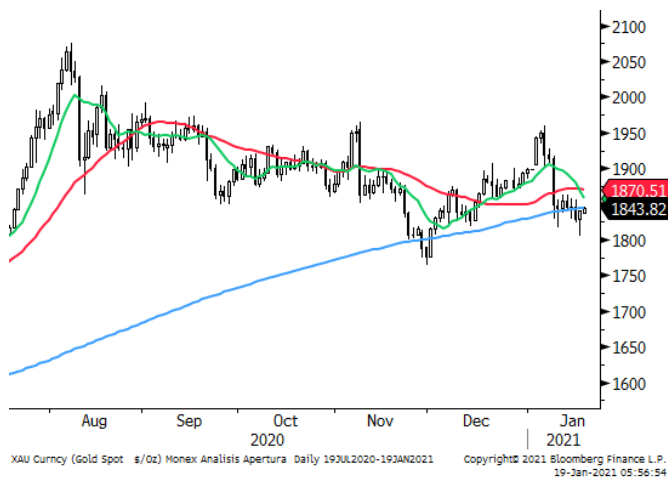
## Petróleo WTI



## GT10



## Oro



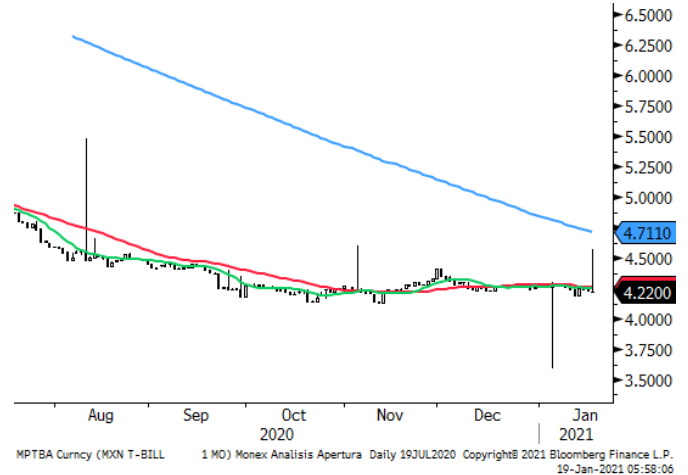
## M10a



## Cobre



## Cetes28



	Precio de Cierre	Promedio 10 días	%	Promedio 50 días	%	Promedio 200 días	%	RSI (14) días
<b>Divisas</b>								
Peso / Dólar	19.62	19.82	-1.0%	19.98	-1.8%	21.71	-9.6%	41
Índice Dólar	90.49	90.36	0.1%	90.94	-0.5%	94.43	-4.2%	51
Dólar / Euro	1.21	1.22	-0.4%	1.21	0.1%	1.16	4.2%	45
Dólar / Libra Est.	1.37	1.36	0.5%	1.35	1.7%	1.29	5.8%	58
Yen / Dólar	103.81	103.87	-0.1%	103.9	-0.1%	105.75	-1.8%	51
Real Bra. / Dólar	5.35	5.34	0.2%	5.26	1.7%	5.38	-0.6%	56
Dólar Canad. / Dólar	1.27	1.27	-0.1%	1.28	-1.2%	1.33	-4.6%	43
Yuan / Dólar	6.47	6.48	-0.1%	6.54	-1.1%	6.85	-5.6%	36
<b>Indices</b>								
S&P/BMV IPC	45,495	46,051	-1.2%	43,427	4.8%	38,642	17.7%	55
Dow Jones	30,931	30,923	0.0%	30,059	2.9%	27,270	13.4%	62
S&P 500	3,799	3,788	0.3%	3,675	3.4%	3,306	14.9%	61
Nasdaq	13,197	13,038	1.2%	12,457	5.9%	10,827	21.9%	65
FTSE 100	6,713	6,771	-0.9%	6,523	2.9%	6,133	9.4%	57
Dax	13,889	13,915	-0.2%	13,447	3.3%	12,522	10.9%	57
Cac 40	5,621	5,648	-0.5%	5,553	1.2%	5,017	12.0%	52
Ibex 35	8,162	8,308	-1.7%	8,121	0.5%	7,304	11.7%	47
FTSE MIB	22,553	22,616	-0.3%	21,953	2.7%	19,749	14.2%	55
Nikkei	28,523	28,192	1.2%	26,731	6.7%	23,231	22.8%	67
Hang Seng	29,962	28,539	5.0%	26,971	11.1%	25,139	19.2%	86
Bovespa	120,636	122,146	-1.2%	113,686	6.1%	98,536	22.4%	57
Euro Stoxx 50	3,616	3,617	0.0%	3,534	2.3%	3,264	10.8%	57
<b>Commodities</b>								
Petr. WTI (barril)	53.65	52.46	2.3%	46.64	15.0%	38.32	40.0%	72
Oro (usd-onz)	1,850	1,851	-0.1%	1,860	-0.5%	1,845.40	0.3%	48
Plata (usd-onz)	25.30	25.44	-0.5%	24.96	1.4%	22.37	13.1%	49
Cobre (usd-libra)	364.40	363.51	0.2%	346.08	5.3%	293.48	24.2%	58
<b>ETFs</b>								
Edc* (Emerg. 3XBull)	2,225	2,142	3.9%	1,771	25.6%	1,290	72.5%	71
Edz* (Emerg. 3XBear)	167	178	-6.3%	229	-27.1%	479	-65.2%	28
Fas* (Finan. 3X Bull)	1,381	1,393	-0.9%	1,138	21.4%	844	63.6%	66
Faz* (Finan. 3X Bear)	118	121	-2.4%	160	-26.4%	347	-66.1%	20

## Directorio

DIRECCIÓN DE ANALISIS ECONÓMICO CAMBIARIO Y BURSÁTIL			
Carlos A. González Tabares	Director de Análisis Económico, Cambiario y Bursátil	T. 5231-4521	<a href="mailto:crgonzalez@monex.com.mx">crgonzalez@monex.com.mx</a>
ANALISIS ECONÓMICO			
Marcos Daniel Arias Novelo	Analista Económico	T. 5230-0200 Ext. 4186	<a href="mailto:mdariasn@monex.com.mx">mdariasn@monex.com.mx</a>
ANALISIS CAMBIARIO			
Janneth Quiroz Zamora	Subdirector de Análisis	T. 5230-0200 Ext. 0669	<a href="mailto:jquirozz@monex.com.mx">jquirozz@monex.com.mx</a>
Luis Miguel Orozco Campos	Analista Económico	T. 5230-0200 Ext. 0016	<a href="mailto:lmorozcoc@monex.com.mx">lmorozcoc@monex.com.mx</a>
ANALISIS BURSÁTIL			
J. Roberto Solano Pérez	Coordinador de Análisis Bursátil	T. 5230-0200 Ext. 4451	<a href="mailto:jsolano@monex.com.mx">jsolano@monex.com.mx</a>
Brian Rodríguez Ontiveros	Analista Bursátil	T. 5230-0200 Ext. 4195	<a href="mailto:brodriguez01@monex.com.mx">brodriguez01@monex.com.mx</a>
ANALISIS DE DATOS			
César Adrián Salinas Garduño	Analista de Sistemas de Información	T. 5230-0200 Ext. 4790	<a href="mailto:casalinasg@monex.com.mx">casalinasg@monex.com.mx</a>

## Disclaimer

Nosotros, el Área de Análisis y Estrategia Bursátil, certificamos que las opiniones contenidas en este documento reflejan exclusivamente el punto de vista del analista responsable de su elaboración. Asimismo, certificamos que no hemos recibido, ni recibiremos, compensación alguna directa o indirecta a cambio de expresar una opinión específica de este reporte.

Es importante mencionar que los analistas no mantienen inversiones directas o a través de interpósita persona, en los valores o instrumentos derivados objeto del reporte de análisis, así como que ninguno de los miembros del Consejo, directores generales y directivos del nivel inmediato inferior a éste, funge con algún cargo en las emisoras que pueden ser objeto de análisis en el presente documento.

En los últimos doce meses, es posible que Monex Grupo Financiero, S.A. de C.V. y/o las sociedades que forman parte del grupo (en lo sucesivo "Monex"), a través de sus áreas de negocio, haya recibido compensaciones por prestar algún servicio de representación común, financiamiento corporativo, banca de inversión, asesoría corporativa u otorgamiento de créditos bancarios, a emisoras que pueden ser objeto de análisis en el presente informe.

Este reporte está dirigido a la Dirección de Promoción. Las recomendaciones reflejan una expectativa de comportamiento de la acción contra su mercado de referencia y en un plazo determinado. Este comportamiento puede estar explicado por el valor fundamental de la compañía, pero también por otros factores. El cálculo del valor fundamental realizado se basa en una combinación de una o más metodologías generalmente aceptadas en los análisis financieros, y que pueden incluir, entre otras, análisis de múltiplos, flujos de efectivo descontados, análisis por partes o alguna otra que aplique al caso particular que se esté analizando. Sin perjuicio de lo que antecede, podrían tener más peso otros factores, entre los que se encuentran el flujo de noticias, momento de beneficios, fusiones y adquisiciones, el apetito del mercado por un determinado sector, entre otros; estos factores pueden llevar a una recomendación opuesta a la indicada solamente por el valor fundamental y su comparación directa con la cotización.

Nuestra política de recomendación contempla los siguientes escenarios: Compra.- Cuando el rendimiento esperado de la acción supere en más del 5% el rendimiento esperado del IPyC; Mantener.- Cuando el rendimiento esperado de la acción se ubique entre el  $\pm 5\%$  el rendimiento esperado del IPyC; Venta.- Cuando el rendimiento esperado de la acción sea inferior en más del 5% el rendimiento esperado del IPyC.

El presente documento fue elaborado por Monex con información pública obtenida de fuentes consideradas como fidedignas, sin embargo no existe garantía, explícita o implícita, de su confiabilidad, por lo que Monex no ofrece ninguna garantía en cuanto a su precisión o integridad. El inversionista que tenga acceso al presente documento debe ser consciente de que los valores, instrumentos o inversiones a que el mismo se refiere pueden no ser adecuados para sus objetivos específicos de inversión, su posición financiera o su perfil de riesgo. El contenido de este mensaje no constituye una oferta, invitación o solicitud de Monex para comprar, vender o suscribir ninguna clase de valores o bien para la realización de operaciones específicas. Monex no asume, ni asumirá obligación alguna derivada del contenido del presente documento, por lo que ningún tercero podrá alegar un daño, perjuicio, pérdida o menoscabo en su patrimonio derivado de decisiones de inversión que hubiese basado en este documento. Las opiniones aquí expresadas sólo representan la opinión del analista y no representan la opinión de Monex ni de sus funcionarios. Los empleados de las áreas de promoción, operación, directivos o cualquier otro profesional de Monex, podrían proporcionar comentarios de mercado, verbalmente o por escrito a los clientes que reflejen opiniones contrarias a las expresadas en el presente documento. Inclusive, Monex o cualquiera de sus promotores, operadores, afiliadas o personas relacionadas podrían realizar decisiones de inversión inconsistentes con las opiniones expresadas en el presente documento.